

XLS-COMPARE

Version 1

Inhaltsverzeichnis

1. Inhaltsverzeichnis	2
2. Einleitung	3
3. Einschränkungen der nicht-lizenzierten Version.....	3
4. Lizenzierung von XLS-Compare.....	4
5. Installation	4
6. Dateien vergleichen - Schritt für Schritt	5
a. <i>Öffnen der ersten Datei</i>	5
b. <i>Anzeige der geöffneten Datei</i>	5
c. <i>Öffnen der zweiten Datei</i>	6
d. <i>Anzeige beider Dateien</i>	6
e. <i>Vergleichen der Dateien</i>	7
7. Lizenzbestimmungen.....	8
a. <i>Copyright</i>	8
b. <i>Nutzungsbedingungen</i>	8
c. <i>Installation</i>	9
d. <i>Weitergabe der Software</i>	9
e. <i>Gewährleistung und Haftungsbeschränkung</i>	10
f. <i>Teilgültigkeit</i>	11

Einleitung

Die Freigabe von Excel-Dateien als Programmen auf Basis von Trägersystemen - ein durchaus umfangreiches Unterfangen. Zunächst muss die entsprechende Datei analysiert und auf Korrektheit bewertet werden. Nachdem die Freigabe erfolgt ist und die Originaldatei zur Nachvollziehbarkeit im Idealfall unveränderlich gespeichert wurde geht die Datei in den Produktivbetrieb über. Doch hier zeigt sich ein Problem im Zusammenhang mit der Freigabe von Programmen: In der Regel wird mit einer freigegebenen Datei gearbeitet, es werden Kopien erstellt und Werte geändert. Dies stellt solange kein Problem dar, bis an der Struktur der ehemals freigegebenen Datei Modifikationen durchgeführt werden. Eben mal kurz den Zellschutz aufgehoben und eine Formel angepasst oder den VBA-Code optimiert. Im Grunde kein Thema, nur wird damit unter Umständen die ursprünglich durchgeführte Freigabe hinfällig.

Schwierig wird es, im Nachhinein durchgeführte Änderungen wieder aufzufinden. Besonders wenn die Prüfung durch einen Dritten durchgeführt wird bleibt eigentlich nur der Vergleich Zelle für Zelle in der Datei - was bei komplexen Dateien ein extrem zeitaufwändiges Unterfangen darstellen kann. Um Sie bei diesen Prüfungen zu unterstützen wurde XLS-Compare entwickelt.

XLS-Compare liest die Struktur der Excel-Datei und vergleicht diese mit einer zweiten Datei. Anhand von farblichen Hervorhebungen kann anschließend sehr einfach ermittelt werden, an welchen Stellen Formeln verändert oder hinzugefügt wurden. Des Weiteren wird der komplette VBA-Code (sofern vorhanden) zwischen den beiden Dateien verglichen. Auch hier ist es anschließend sehr einfach, Unterschiede in den beiden Dateien zu lokalisieren.

Einschränkungen der nicht-lizenzierten Version

XLS-Compare kann ohne Lizenzdatei zeitlich unbeschränkt verwendet werden. Allerdings wird ohne Lizenzdatei immer nur das erste Sheet einer Excel-Datei für den Dateivergleich ausgewertet. Beinhaltet die Excel-Datei weitere Sheets, so werden diese nicht berücksichtigt. Nach der Lizenzierung werden selbstverständlich alle Sheets einer Excel-Datei beim Vergleich berücksichtigt.

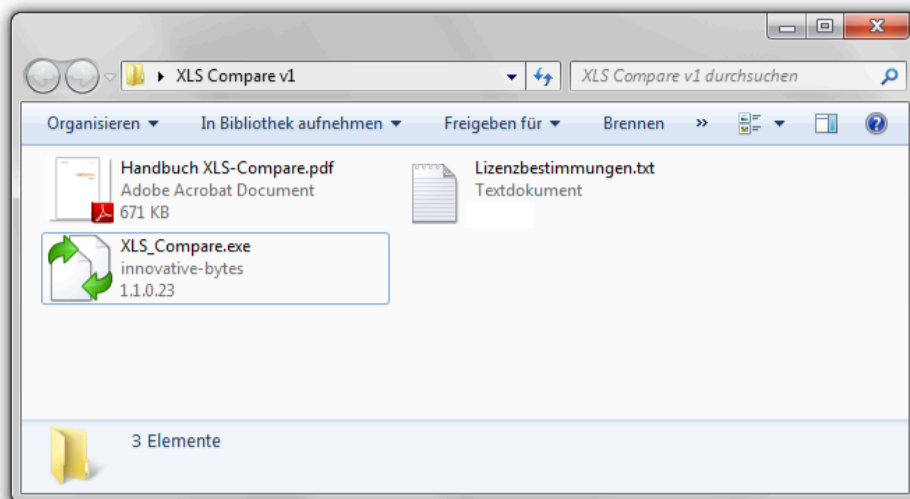
Lizenzierung von XLS-Compare

Nachdem Sie das Programm käuflich erworben haben wird Ihnen innerhalb von 48h eine Lizenzdatei zugesandt. Kopieren Sie diese Lizenzdatei einfach in das Programmverzeichnis und starten Sie XLS-Compare.

Installation

Eine Installation von XLS-Compare im üblichen Sinn ist nicht notwendig. XLS-Compare wurde dahingehend entwickelt, dass das Programm ohne Installation durch einfaches Starten der Programmdatei funktioniert.

Entpacken Sie daher einfach die von der Webseite www.innovative-bytes.net heruntergeladene Zip-Datei in ein beliebiges Verzeichnis. Nachdem Sie die Archivdatei entpackt haben finden Sie folgende Dateien in Ihrem Verzeichnis:

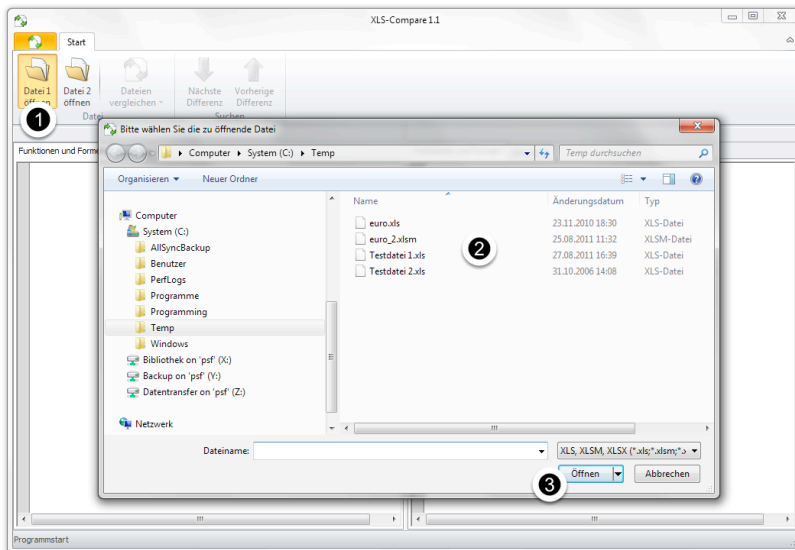


XLS-Compare.exe	Programmdatei von XLS-Compare.
Handbuch XLS-Compare.pdf	Dokumentation von XLS-Compare (das Dokument das Sie gerade lesen)
Lizenzbestimmungen.txt	Lizenzbestimmungen von XLS-Compare. Bitte lesen Sie diese Aufmerksam vor dem Einsatz des Programms. Sie finden die Lizenzbestimmungen auch im Anhang dieser Dokumentation.

Tipp: Da XLS-Compare keine besondere Installation benötigt, können Sie das Programm auch problemlos von einem USB-Stick oder Netzlaufwerk starten.

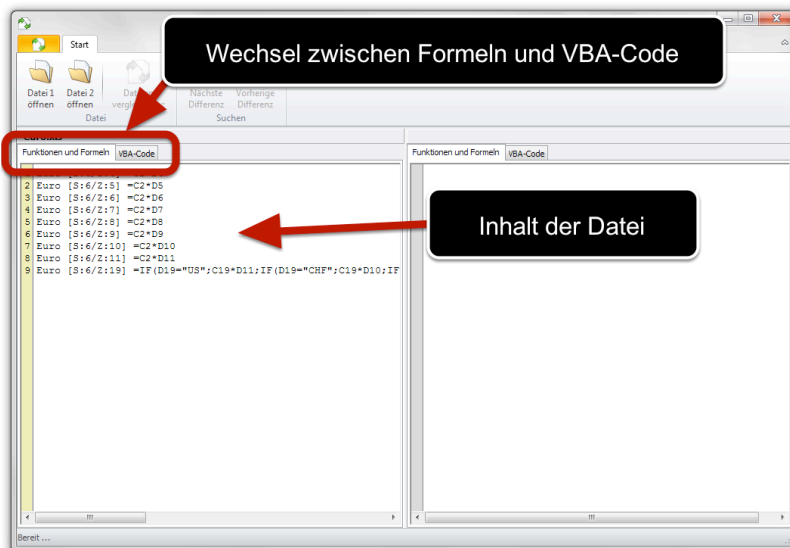
Dateien vergleichen - Schritt für Schritt

(a) Öffnen der ersten Datei



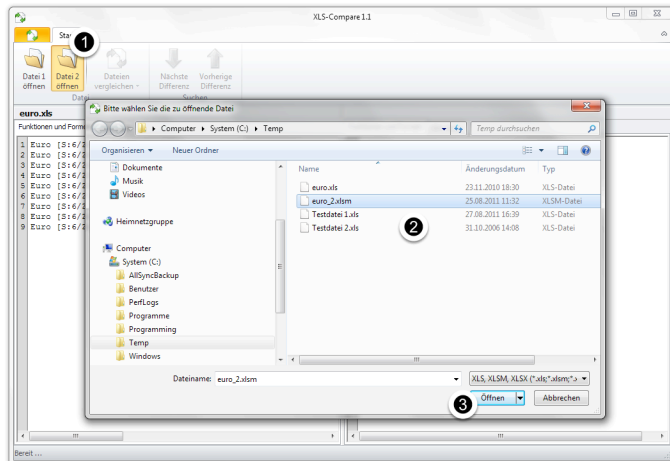
Drücken Sie die Schaltfläche **"Datei 1 öffnen"** (1) und wählen Sie im nachfolgenden Dialog (2) die erste Datei für den Dateivergleich aus. Schließen Sie anschließend den Dialog mit **"Öffnen"** (3)

(b) Anzeige der geöffneten Datei



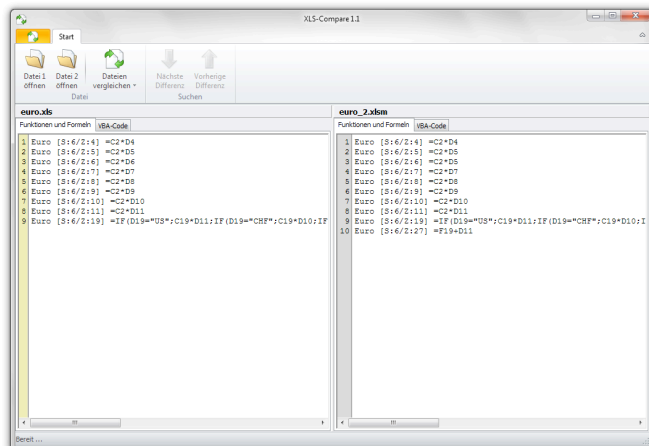
Nachdem Sie die erste Datei geöffnet haben sehen Sie den Inhalt der Datei im linken Bereich des Programmfensters. Durch die Registerkarten können Sie zwischen der Anzeige der Formeln und des VBA-Codes wechseln.

(c) Öffnen der zweiten Datei



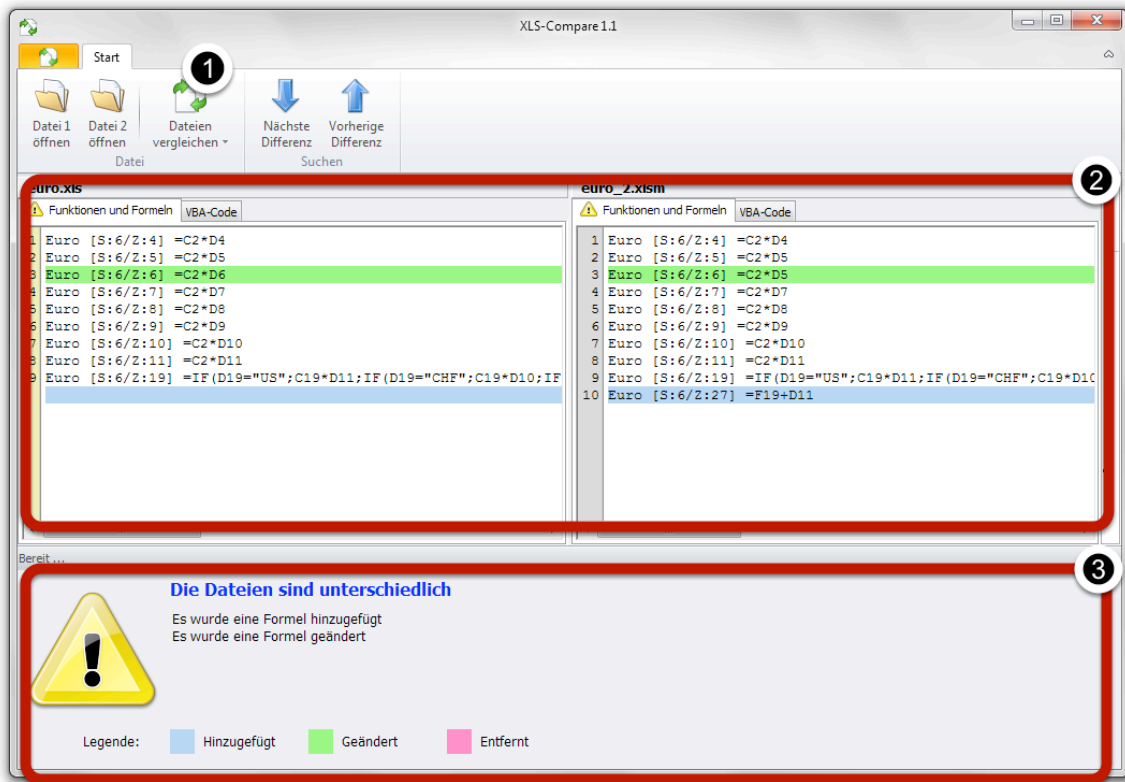
Öffnen Sie nun die zweite Datei durch drücken der Schaltfläche **"Datei 2 öffnen"** (1). Im nachfolgenden Dialog (2) wählen Sie die entsprechende Datei aus und bestätigen die Auswahl durch drücken der Schaltfläche **"Öffnen"** (3).

(d) Anzeige beider Dateien



Nachdem Sie beide Dateien geöffnet haben werden die Inhalte der Dateien nebeneinander angezeigt.

(e) Vergleichen der Dateien



Um den Vergleich der beiden Dateien zu starten drücken Sie die Schaltfläche "**Dateien vergleichen**" (1). Die Änderungen werden daraufhin farblich markiert (2). Im unteren Bereich des Programmfensters (3) wird zusätzlich eine **Zusammenfassung** sowie eine **Legende der Farbkodierung** angezeigt.

Lizenzbestimmungen

Installieren oder benutzen Sie diese Software erst, wenn Sie die Bedingungen dieser Lizenzvereinbarung gelesen und akzeptiert haben. Wie bei jeder Softwareinstallation legen wir Ihnen nahe, vor der Installation der Software Ihre Datenbestände zu sichern.

INDEM SIE DIE SOFTWARE INSTALLIEREN, KOPIEREN ODER VERWENDEN, ERKLÄREN SIE SICH DAMIT EINVERSTANDEN, DURCH DIE BESTIMMUNGEN DIESER LIZENZVEREINBARUNG GEBUNDEN ZU SEIN. FALLS SIE SICH DAMIT NICHT EINVERSTANDEN ERKLÄREN, SIND SIE NICHT BERECHTIGT, DIE SOFTWARE ZU INSTALLIEREN, ZU KOPIEREN ODER ZU VERWENDEN.

Die unter dieser Vereinbarung lizenzierte Software "XLS-Compare" besteht aus Computerprogrammen, Datenkompilation(en) und Dokumentationen (nachfolgend "Software" genannt).

XLS-Compare

Copyright innovative bytes / Gerald Köder

(Alle Rechte vorbehalten)

(a) Copyright

Alle Rechte vorbehalten. Kein Teil der Software darf in irgendeiner Form ohne schriftliche Genehmigung des Autors reproduziert oder unter Verwendung elektronischer Systeme verarbeitet, vervielfältigt oder verbreitet werden, außer entsprechend den in dieser Lizenzvereinbarung genannten Bedingungen.

(b) Nutzungsbedingungen

XLS-Compare kann ohne Lizenzierung mit Einschränkungen beim Umfang der erfassten Daten zeitlich unbegrenzt verwendet werden.

Der Einsatz von XLS-Compare ohne Lizenzierung im geschäftlichen Umfeld ist nur zu testzwecken erlaubt und muss bei dauerhafter Nutzung lizenziert werden.

Mit dem Erwerb einer Lizenz erwirbt der Käufer das Recht, die Software uneingeschränkt, entsprechend den in diesem Text genannten Lizenzbedingungen, zu

nutzen.

Der Erwerb einer Lizenz berechtigt zur Nutzung der Software auf beliebigen Rechnern innerhalb eines Unternehmens/Instituts. Bei Tochterfirmen, etc. muss eine eigene Lizenz erworben werden.

Seriennummern, Registrierungsschlüssel oder andere ähnliche Codes, die Sie erhalten, um die Software zu personalisieren, zu installieren oder anzumelden, sind private und vertrauliche Informationen, die nur Ihnen und uns bekannt sind und dürfen nicht weitergegeben werden. Die Weitergabe der persönlichen Registrierungsdaten führt zur unmittelbaren Beendigung Ihrer Lizenz.

Der Lizenznehmer ist berechtigt, von der Software Kopien zu Sicherheitszwecken herzustellen. Die einer ordnungsgemäßen Datensicherung dienenden Vervielfältigungen der Software sind Teil des bestimmungsgemäßen Gebrauchs.

Der Autor behält sich alle in dieser Lizenzvereinbarung nicht ausdrücklich gewährten Rechte vor. Die Software ist durch Urheberrechtsgesetze und durch andere Gesetze und Abkommen über geistiges Eigentum geschützt. Die Software wird lizenziert, nicht verkauft.

(c) Installation

Bei der Installation der Software werden Dateien auf Ihrem Computer installiert, die notwendig sind, um das Programm benutzen zu können.

(d) Weitergabe der Software

Die Software darf als unlicenzierte Version entsprechend den folgenden Richtlinien kopiert und weitergegeben werden:

- Die Software darf nur komplett weitergegeben werden. Keine der Dateien darf verändert oder weggelassen werden.
- Die Weitergabe ist nur unentgeltlich oder gegen eine allgemein übliche Unkostenerstattung gestattet.

Die kommerzielle Nutzung des Programms ohne Erwerb einer Nutzerlizenz sowie der professionelle oder nebegewerbliche Vertrieb ohne schriftliche Genehmigung des Autors ist untersagt.

Jede andere Nutzung, Vervielfältigung, das Vermieten und Verleihen der Software sowie die Abänderung, Zurückentwicklung, Decompilierung oder Disassemblierung der

Software ist nicht gestattet und verstößt gegen diese Lizenzvereinbarung.

Zu widerhandlungen werden zivil- und/oder strafrechtlich verfolgt.

Der Autor behält sich das Recht vor, diese Rechte zur Weitergabe der Software für einzelne Personen, ohne Angabe von Gründen, einzuschränken oder aufzuheben.

(e) Gewährleistung und Haftungsbeschränkung

Es ist bekannt, dass nach dem heutigen Stand der Technik Fehler in Softwareprogrammen und in der dazugehörigen Dokumentation nicht ausgeschlossen werden können. Daher ist der Gegenstand des Vertrages eine Software, die im Sinne der Programmbeschreibung und Benutzeranleitung grundsätzlich brauchbar ist.

Der Autor garantiert NICHT die Eignung des Programmes für einen bestimmten Anwendungsfall oder eine bestimmte Hardwarekonfiguration. Weiterhin ist er UNTER KEINEN UMSTÄNDEN für Schäden haftbar, die sich aus der Nutzung oder Unfähigkeit zur Nutzung des vorliegenden Produktes ergeben. Dies schließt den Verlust von Geschäftsgewinnen, die Unterbrechung der geschäftlichen Abläufe, den Verlust von Daten sowie alle übrigen materiellen und ideellen Verluste und deren Folgeschäden ein und gilt selbst dann, wenn der Autor zuvor ausdrücklich auf die Möglichkeit derartiger Schäden hingewiesen worden ist.

Der Nutzer hat die Möglichkeit, die Software zu testen. Der Autor übernimmt keine Gewährleistung für Fehler oder Mängel, die offensichtlich sind und/oder dem Nutzer während dieser Testphase zur Kenntnis gelangen. Der Erwerb der Nutzerlizenz erfolgt für die Software in dem Zustand, wie sie dem Nutzer während der Testphase zur Verfügung stand. Mit dem Erwerb der Nutzerlizenz ist kein Anspruch auf die Beseitigung von Mängeln verbunden, die offensichtlich sind und/oder dem Nutzer vor Erwerb der Nutzerlizenz bekannt waren.

Sollte ein Fehler entdeckt werden, so ist der Autor bestrebt, diesen so schnell wie möglich zu korrigieren.

Darüberhinausgehende Gewährleistungsansprüche sind ausdrücklich ausgeschlossen.

DURCH DIE NUTZUNG DER SOFTWARE ERKLÄRT DER ANWENDER SEIN EINVERSTÄNDNIS MIT O.G. GARANTIE- UND HAFTUNGS AUSSCHLUSS.

(f) Teilgültigkeit

Sollten einzelne oder mehrere der Bestimmungen dieser Lizenzvereinbarung und Lizenzbedingungen unwirksam sein oder werden, wird dadurch die Wirksamkeit des Vertrages im übrigen nicht berührt. Anstelle der unwirksamen Bestimmung tritt eine Ersatzregelung, die dem beabsichtigten Zweck möglichst nahe kommt.

Der Erfüllungsort und alleiniger Gerichtsstand ist Schwäbisch Hall. Gerichtssprache ist Deutsch.

Es gilt das Recht der Bundesrepublik Deutschland.